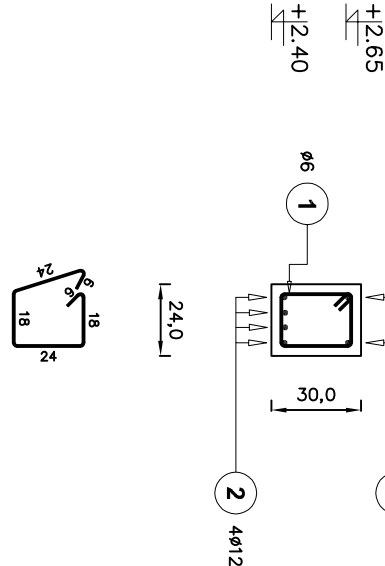
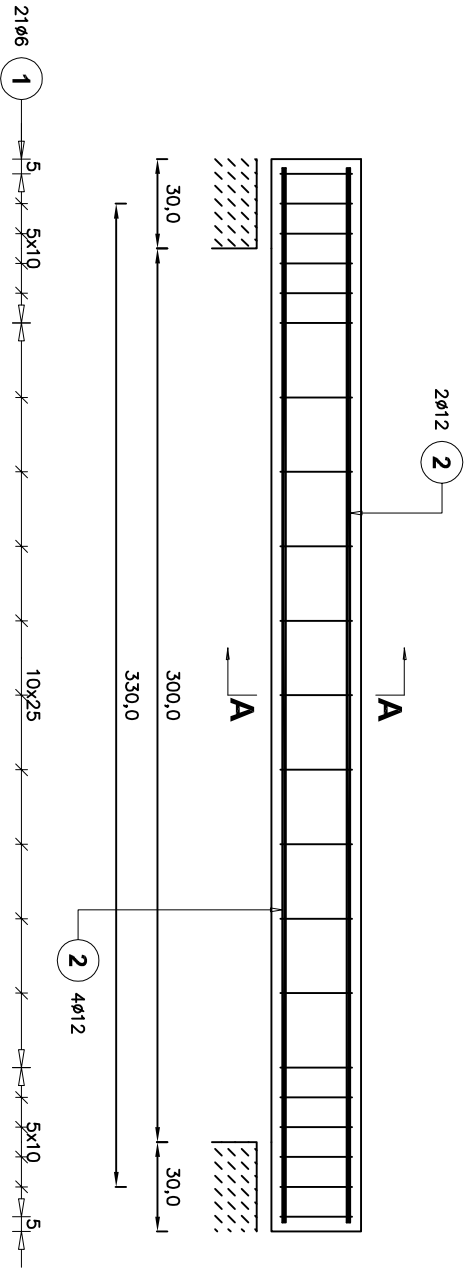


NADPROŻE ŻELBETOWE N4



2 2ø12 L=354

2 4ø12 L=354

Elementy	Ilość	Nr pręta	Średnica (mm)	Długość (m)	Ilość prętów		Długość całkowita pręta (m)	
					w elementach	ogółem	A-0 ø 6	A-III ø 12
N4	2	1	6	0,93	21	42	39,06	
		2	12	3,54	6	12	42,48	
Długość wg średnic (m)							39	42
Masa 1 m pręta (kg/m)							0,22	0,89
Masa łączna wg średnic (kg)							8,67	37,72
Masa łączna wg gotunku stali (kg)							8,67	37,72
Ogółem (kg)								46,39

BETON C20/25
STAL A-III/34GS
STAL A-0/St0S

A.M. NIERUCHOMOŚCI					
Nazwa i adres obiektu:		Rozbudowa Specjalnego Ośrodka Szkolno Wychowawczego w Koloszebie o budowę sali sportowej wraz z łącznikiem obrotu Koloszebu, gim. Mikołajk Pom., dz. nr 17/2, 18/4			
Inwestor:		STAROSTWO POWIATOWE W SZTUMIE		Branża:	
		ul. Mickiewicza 31		KONSTRUKCJA	
Projektował:		mgr inż. Andrzej Marchniak	upr. nr POM/0320/PWOK/11	Data:	
Sprawdził:		mgr inż. Jerzy Jurec	upr. nr 268/Gd/74	06/2015	
Asystent:		inż. Tomasz Kwiatkowski		Skala:	
				1:25	
Tytuł rysunku:		NADPROŻE ŻELBETOWE N4			Nr rys:
					14K